

# Hodyně Pivoňka 9

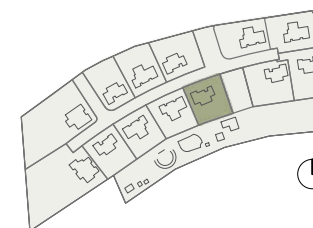
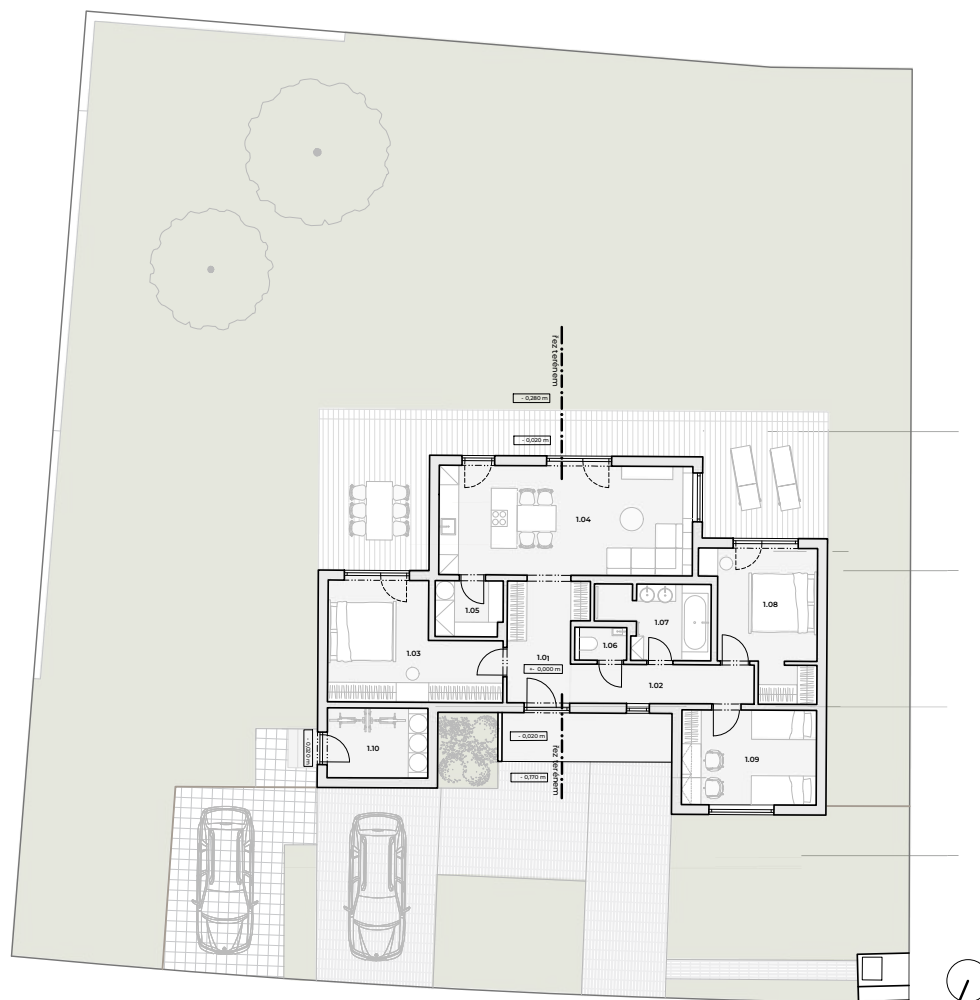


(příloha RS)

**OneTwoTree** *Bydlíte, než napočítáte do tří*

Kontakt na makléře  
Miloš Snak  
+420 737 565 929  
milos@onetwotree.cz

# Pivoňka 9 Situace



Dům Pivoňka 9

## Situace

- Výkresy
- Společný prostor
- Architekt k ruce
- V číslech
- Ceny
- O družstvu
- Časová osa
- Platební podmínky
- Materiály
- Standards
- Naše doporučení
- Lokalita
- Fotky z okolí

(příloha RS)

## Akontace

7.616.952 Kč

## Měsíční splátka úvěru

39.665 Kč

Kontakt na makléře  
Miloš Snak  
+420 737 565 929  
milos@onetwotree.cz

**OneTwoTree** Bydlíte, než napočítáte do tří

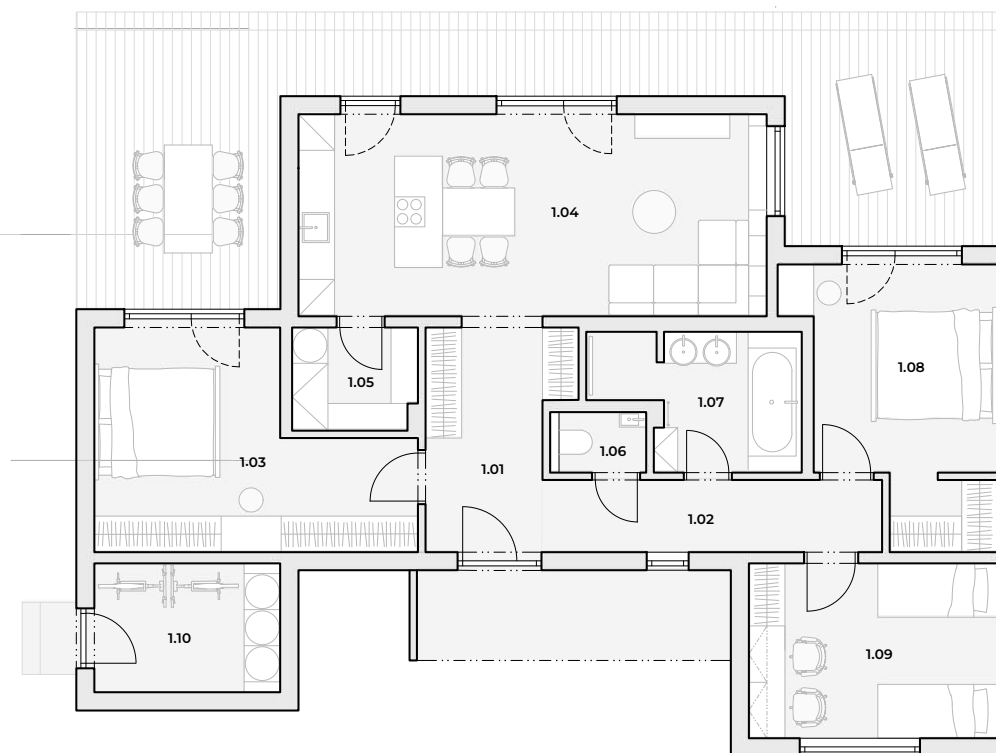
# Pivoňka 9 Výkresy



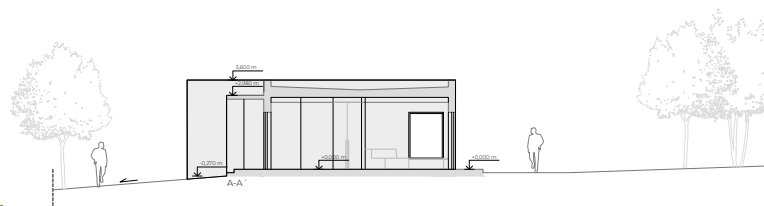
## Tabulka místností

1.01	ZÁDVEŘÍ	8,03 m <sup>2</sup>
1.02	CHODBA	6,79 m <sup>2</sup>
1.03	LOŽNICE 1	15,94 m <sup>2</sup>
1.04	OBÝVACÍ POKOJ A KUCHYŇSKÝ K.	26,23 m <sup>2</sup>
1.05	KOMORA	3,53 m <sup>2</sup>
1.06	WC	1,61 m <sup>2</sup>
1.07	KOUPELNA	6,93 m <sup>2</sup>
1.08	LOŽNICE 2	13,41 m <sup>2</sup>
1.09	LOŽNICE 3	12,08 m <sup>2</sup>
1.10	TECHNICKÁ MÍSTNOST/KOLÁRNA	6,56 m <sup>2</sup>
UŽITNÁ PLOCHA		101,20 m <sup>2</sup>
TERASA		43,61 m <sup>2</sup>
CELKEM		144,81 m <sup>2</sup>

## Půdorys



## Řez



## Dům Pivoňka 9

Situace

Výkresy

Společný prostor

Architekt k ruce

V číslech

Ceny

O družstvu

Časová osa

Platební podmínky

Materiály

Standards

Naše doporučení

Lokalita

Fotky z okolí

(příloha RS)

Akontace

7.616.952 Kč

Měsíční splátka úvěru

39.665 Kč

**OneTwoTree** Bydlíte, než napočítáte do tří

Kontakt na makléře

Miloš Snak

+420 737 565 929

milos@onetwotree.cz

# Pivoňka 9 Společný prostor



**OneTwoTree** *Bydlíte, než napočítáte do tří*

Kontakt na makléře  
Miloš Snak  
+420 737 565 929  
[milos@onetwotree.cz](mailto:milos@onetwotree.cz)

# Pivoňka 9 Společný prostor



## Společný volnočasový prostor

Proč je projekt Domy Hodyně tak výjimečný? Čím se vymyká nudné šedi běžných developerských projektů? Nebojíme se investovat tam, kde si ostatní netroufají.

Přinášíme unikátnost, nejmodernější pojetí a výrazně se lišíme od všeho, co je považované za obvyklé.

Hlavní odlišností tohoto projektu je především mimořádný **společný komunitní prostor**, který zároveň odděluje luxusní rodinné domy od sousedních pozemků. Jediné místo nabídne širokou škálu volnočasových aktivit, ovšem **pouze pro rezidenty** domů Hodyně, takže se nemusíte obávat nedostatku soukromí či nezcizených návštěv..

### Co od prostoru očekávat?

Představte si saunu s ochlazovacím jezírkem pro maximální relaxaci, malý venkovní amfiteátr sloužící jako letní kino, příjemný výčep na posezení, biotop ke koupání, dětské hřiště, nebo dokonce ohniště na opékání a grilování. No nezní to skvěle? Společný prostor nabídne klidné, a hlavně **soukromé prostředí** výhradně pro obyvatelé těchto domů.

Parcela pro volnočasové využití má štědrrou **rozlohu 3 500 m<sup>2</sup>**, takže se nemusíte bát nedostatku místa při odpočinku, ani náběhu na ponorkovou nemoc! Navíc bude tento zelený ráj ještě obohacený o krásný ovocný sad, který vřele přivítá každého obyvatele.

V našem projektu jdeme **nad rámec běžných nabídek** a kreativních prvků, abychom potěšili všechny majitele. Chceme vytvořit zázemí, kde budete nejen pohodlně bydlet s celou svou rodinou, ale také mimořádné místo, které si zamilujete. Staňte se součástí nové kapitoly moderního bydlení!



Dům Pivoňka 9

Situace

Výkresy

Společný prostor

Architekt k ruce

V číslech

Ceny

O družstvu

Časová osa

Platební podmínky

Materiály

Standardy

Naše doporučení

Lokalita

Fotky z okolí

Akontace

7.616.952 Kč

Měsíční splátka úvěru

39.665 Kč

**OneTwoTree** Bydlíte, než napočítáte do tří

Kontakt na makléře

Miloš Snak

+420 737 565 929

milos@onetwotree.cz

# Pivoňka 9 Architekt k ruce



**OneTwoTree** *Bydlíte, než napočítáte do tří*

Kontakt na makléře  
Miloš Snak  
+420 737 565 929  
[milos@onetwotree.cz](mailto:milos@onetwotree.cz)

# Pivoňka 9 Architekt k ruce



## Architekt k ruce

Když dojde na oblasti lidské činnosti, ve kterých se necítíme silní v kramflecích, oceníme radu odborníka. Co kdyby vás specifikací domu do posledního detailu provedl architekt ze studia, které dům navrhlo? OneTwoTree přesně takovou službu nabízí. Během 50 hodin, které jsou v ceně domu, s architektem všechno projdete a informovaně si vyberete.

### Jak to probíhá?

V okamžiku, kdy se rozhodnete pro koupi, kontaktuje vás architekt. V klidu si spolu vše projdete. Zjistí, jaké jsou vaše preferované standardy, jaké jsou vaše potřeby a váš vkus. Zkrátka si udělá představu o tom, jak měl vypadat dům, abyste se v něm cítili dobře. Zná všechna úskalí i možnosti, rozumí možným materiálům i technologiím a bude tak vašim průvodcem jednotlivými kroky.

### Specifikace domu

Jakmile si udělá představu o vašich preferencích, provede vás showroomy našich dodavatelů. Vše v logické návaznosti, abyste nepřeskakovali v krocích a nemuseli se vracet k již rozhodnutému. Postupně spolu vytvoříte kompletní specifikaci domu – od toho úplně základního jako jsou okna či podlahy, přes obklady a sanitu, až po volbu kohoutků a vypínačů. Samostatným tématem je samozřejmě volba technologií – ať už jde o rekuperaci, bioklimatickou pergolu či třeba wallbox k nabíjení auta.

### Doladění prvků interiéru

Snažíme se, abyste si s architektem padli do noty. Když se to povede, může vám samozřejmě pomoci i v okamžiku, kdy už je dům ve výrobě. A to s nábytkem, kuchyní, drobnými interiérovými prvky, zkrátka čímkoliv dalším. Architekti jsou samozřejmě otevření spolupráci i nad rámec 50 hodin, které jsou v ceně domu, nicméně pokud během specifikace nějaké hodinky ušetříte, můžete je využít k tomuto účelu.



### Dům Pivoňka 9

Situace  
Výkresy  
Společný prostor  
Architekt k ruce

V číslech  
Ceny  
O družstvu  
Časová osa  
Platební podmínky  
Materiály  
Standardy  
Naše doporučení  
Lokalita  
Fotky z okolí

### Akontace

7.616.952 Kč

### Měsíční splátka úvěru

39.665 Kč

Kontakt na makléře  
Miloš Snak  
+420 737 565 929  
milos@onetwotree.cz

**OneTwoTree** Bydlíte, než napočítáte do tří

# Pivoňka 9



**OneTwoTree** *Bydlíte, než napočítáte do tří*

Kontakt na makléře  
Miloš Snak  
+420 737 565 929  
[milos@onetwotree.cz](mailto:milos@onetwotree.cz)

# Pivoňka 9 v číslech



**Moderní rodinné domy** v Hodyni rostou v klidné lokalitě uprostřed nádherného přírodního ráje. Proč? Protože v sobě ukrývají jednoduchou, ale rozhodně neoceniitelnou myšlenku. Chtěli jsme rodinám všech velikostí dopřát pohodové zázemí a **rozsáhlé prostory s dostatečným počtem pokojů**, které splní požadavky i těch nejnáročnějších majitelů.

Co je nejsladší třešničkou na dortu? Všudypřítomné **uklidňující spojení s přírodou!** Každý pokoj má výstup na zahradu, takže si k odpočinku můžete vytvořit svůj **vlastní zahradní kout** a sladit ho s vaším útulným interiérem. U nás se fantazii meze nekladou, tudíž máte naprosto volnou ruku. Samotná zahrada je připravena tak, aby vyhovovala **ideální velikosti pro každou rodinu a její potřeby**. Co to znamená? Sekání trávy se pro vás nestane zdoluhavou noční můrou a zároveň budete mít víc než dostatek místa, abyste upustili uzdu vaší kreativitě při zahradničení, ale také zaručený pohádkový klid i prostor pro další neodmyslitelné aktivity na vysluněné zahradě. Myslíme opravdu na vše (ano, i na bezproblémové parkování!). Čekají na vás **2 parkovací místa**, u většiny domů 1 garáž a 1 venkovní stání, u některých domů venkovní stání pro 2 auta. A určitě by to nešlo ani bez nejmodernějších technologií navržených pro **maximální energetickou úsporu**. Unikátní moderní design a promyšlené rozložení budovy se stará o vaše pohodlí, ale i kvalitu životního prostředí. Naši architekti pro vás připravili celý projekt **od základů až po ten nejmenší detail** s důrazem na estetiku, funkčnost a především váš komfort.

<b>Architekt</b>	<b>Ateliér Metalová</b>
<b>Číslo a typ domu</b>	<b>9D Vila</b>
<b>Užitná plocha</b>	<b>101 m<sup>2</sup></b>
<b>Velikost pozemku</b>	<b>770 m<sup>2</sup></b>
<b>Velikost zahrady</b>	<b>565 m<sup>2</sup></b>

<b>Lokalita</b>	<b>Hodyně</b>
<b>Parcela č.</b>	<b>146/23</b>
<b>Počet podlaží</b>	<b>1</b>
<b>Dispozice</b>	<b>4+kk</b>
<b>Parkovacích míst</b>	<b>2</b>
<b>Energetická třída</b>	<b>B</b>

## Dům Pivoňka 9

Situace  
Výkresy  
Společný prostor  
Architekt k ruce

### V číslech

Ceny  
O družstvu  
Časová osa  
Platební podmínky  
Materiály  
Standardy  
Naše doporučení  
Lokalita  
Fotky z okolí

(příloha RS)

### Akontace

**7.616.952 Kč**

### Měsíční splátka úvěru

**39.665 Kč**

Kontakt na makléře  
Miloš Snak  
+420 737 565 929  
milos@onetwotree.cz

**OneTwoTree** Bydlíte, než napočítáte do tří

# Pivoňka 9 Cena



## Základní cena + volitelné standardy

Nic neskrýváme a ještě vám dáme volnou ruku! Naše cenová struktura je úplně transparentní a můžete ji navíc modelovat podle vašich individuálních potřeb. Základní cena domu zahrnuje parcelu a dům – tedy základovou desku a hotový dům, který na ní stojí. Zde to ale teprve začíná. Aby byl dům kompletní a opravdu plně připravený – po estetické i funkční stránce – vyberete si u nás interiér podle svých představ. Cena zahrnuje standardy vybavení v daných cenových hladinách. Ať už se jedná o parkety či sprchové hlavice, vše si bez omezení vyberete a upravíte podle vlastního vkusu.

## Příplatková výbava

Volbou interiéru však ještě nekončíme. Základní vybavení nutné pro obyvatelnost domu je možné rozšířit o příplatkovou výbavu, která vašemu bydlení vdechne ten pravý komfort a popostrčí ho na novou úroveň pomocí moderních technologií. V dostupné příplatkové výbavě nechybí technologické vychytávky od kvalitních renomovaných značek, které pomohou dobít baterky vám i vašemu vozidlu, zavlažit zahradu či zabezpečit vaše bydlení. Zda si nabízené doplňky chcete pořídit, je zcela na vás. Ale dobře to zvažte! Jste si jisti, že si chcete nechat ujít unikátní zlepšení celého domácího prostředí, a to bez starostí se zařizováním? Zasloužíte si tu nejlepší a maximálně inovativní péči a my vám s ní snadno a rychle pomůžeme!

### Volitelné standardy v rámci základní ceny

<b>Podlahy</b>	<b>500 Kč/m<sup>2</sup></b>		
<b>Obklady a dlažby</b>	<b>500 Kč/m<sup>2</sup></b>		
<b>Interiérové dveře</b>	<b>13.500 Kč/ks</b>		
<b>BATERIE</b>	umyvadlová baterie 1.700 Kč/ks	<b>SANITA</b>	umyvadlo 3.400 Kč/ks
	sprchová baterie 4.000 Kč/ks		vana 13.500 Kč/ks
	vanová baterie 2.800 Kč/ks		toaleta + sedátko + tlačítko 9.000 Kč/ks
			topné žebříky 3.400 Kč/ks

**Celkem základní cena + volitelné standardy 15.233.904 Kč**

### Příplatková výbava

<b>Autonabíječka</b>	<b>54.000 Kč</b>
<b>Bateriové úložiště s kapacitou 6kW</b>	<b>213.600 Kč</b>
<b>Zvýšení nominálního výkonu FVE z 6 na 10kWp</b>	<b>79.800 Kč</b>
<b>Elektronický zabezpečovací systém</b>	<b>84.500 Kč</b>
<b>Elektrické hliníkové žaluzie</b>	<b>252.400 Kč</b>
<b>Bioklimatická pergola</b>	<b>195.000 Kč</b>
<b>Zasadit strom</b>	<b>1 Kč</b>

### Dům Pivoňka 9

Situace  
Výkresy  
Společný prostor  
Architekt k ruce  
V číslech

### Ceny

O družstvu  
Časová osa  
Platební podmínky  
Materiály  
Standardy  
Naše doporučení  
Lokalita  
Fotky z okolí

(příloha RS)

### Akontace

**7.616.952 Kč**

### Měsíční splátka úvěru

**39.665 Kč**

Kontakt na makléře  
Miloš Snak  
+420 737 565 929  
milos@onetwotree.cz

**OneTwoTree** Bydlíte, než napočítáte do tří

# Pivoňka 9 O družstvu



## Financování formou BD

Ideální kombinace výhod hypotéky a nájemního bydlení.

**Jak to probíhá?** Na začátku si zvolíte akontaci od 30 % výše a pak už jen splácíte zbytek jistiny úplně stejně jako u hypotéky.

Na rozdíl od hypotéky se vás nikdo neptá na vaše příjmy a tedy nedochází k žádnému schvalování. Prostě jen koupíte členský podíl v družstvu a začínáte splácet až poté, co dům převezmete. Oproti vlastnickému bydlení máte luxus toho, že se o celou řadu problémů nemusíte starat, protože servis a údržbu domů obstarává družstvo.

Oproti nájemnímu bydlení máte zase jistotu toho, že se měsíční platby nebudou šponovat do nekonečných výšin. Navíc máte pocit jistoty, že vás majitel domu nevystěhuje, protože je to váš družstevní podíl. Vlastně měsíční platby posíláte do svého a kdykoliv družstevní podíl můžete prodat úplně stejně, jako v případě vlastnického bydlení.

## Vzorová kalkulace splácení nemovitosti

<b>Cena nemovitosti</b>	<b>10.000.000,- Kč</b>
<b>Akontace (50 %)</b>	<b>5.000.000,- Kč</b>
<b>Měsíční splátka úvěru</b>	<b>26.167,- Kč</b>

**Neváhejte se na nás obrátit pro konkrétní kalkulaci výše akontace a měsíční splátky. Výše obojího velmi rádi přizpůsobíme vašim potřebám.**

### Dům Pivoňka 9

Situace  
Výkresy  
Společný prostor  
Architekt k ruce  
V číslech  
Ceny

### O družstvu

Časová osa  
Platební podmínky  
Materiály  
Standardy  
Naše doporučení  
Lokalita  
Fotky z okolí

(příloha RS)

### Akontace

**7.616.952 Kč**

### Měsíční splátka úvěru

**39.665 Kč**

Kontakt na makléře  
Miloš Snak  
+420 737 565 929  
milos@onetwotree.cz

**OneTwoTree** Bydlíte, než napočítáte do tří

# Pivoňka 9 Časová osa



## Tři kroky k vašemu bydlení

One

Podpis smlouvy

### Objednám

Prvním a nejdůležitějším krokem je výběr vašeho pozemku a domu. Zároveň se jedná o klíčový okamžik i z hlediska platby – jakmile máte vybráno, podepíšete rezervační smlouvu a přihlášku za člena družstva. Uhradíte 200 000,- Kč jako rezervační poplatek za nemovitost a 5 000,- Kč jako členský vklad a 30 000,- Kč zápisné. A je to. Nemovitost je zarezervovaná a už vám ji nikdo nevyfoukne. Zároveň získáváte nárok na pomoc od našeho architekta, který vám v dané lhůtě pečlivě pomůže se specifikací vašeho budoucího domova.

Two

2. měsíc

### Specifikuji

V tomto bodě máte už po ruce našeho architekta, který vám pomůže s výběrem povrchů, sanity, dveří a mnoha dalšího přesně podle vašich představ. Po specifikaci podepíšete Smlouvu o dalším členském vkladu a nájemní smlouvu. Nemovitost jde konečně do výroby a začíná se stavět. Pokud se vám s architektem dobře spolupracovalo, můžete si přiojednat jeho služby i na další práci, například pomoc s výběrem nábytku a dalších interiérových prvků.

Tree

7. měsíc

### Stěhuji se

Velký okamžik je tady! Domov přesně podle vašich představ je už zkolaudovaný a připravený k oficiálnímu předání a podpisu předávacího protokolu. Nic nenecháváme náhodě, takže vše završíme závěrečnou kontrolou a důkladným prověřením všech vybraných prvků. Stojíme si za tím, že dokonalý dům musí být i v dokonalém stavu. Vaše útočiště nyní splňuje všechny standardy kvality i bezpečnosti a můžete se začít stěhovat!

Dům Pivoňka 9

Situace  
Výkresy  
Společný prostor  
Architekt k ruce  
V číslech  
Ceny  
O družstvu

Časová osa

Platební podmínky  
Materiály  
Standardy  
Naše doporučení  
Lokalita  
Fotky z okolí

Akontace

7.616.952 Kč

Měsíční splátka úvěru

39.665 Kč

Kontakt na makléře  
Miloš Snak  
+420 737 565 929  
milos@onetwotree.cz

**OneTwoTree** Bydlíte, než napočítáte do tří

# Pivoňka 9 **Platba**



## Platební podmínky

### Rezervace: 235 000,- Kč\*

Ve lhůtě **7 dnů** od podpisu Rezervační smlouvy a Přihlášky za člena družstva bude na vás **uhradit první částku**, a to pouze 235 000,- Kč. Tento krok kromě toho, že znamená rezervaci vámi vybrané nemovitosti, znamená zároveň to, že získáváte nárok na pomoc od našeho architekta, který vám bude asistentem při výběru povrchů, sanity a mnoha dalšího.

### Platba akontace: část kupní ceny

Jakmile s architektem doladíte specifikaci, podepíšete Smlouvu o dalším členském vkladu a současně Nájemní smlouvu, je na vás uhradit v **průběhu 7 dnů část akontace ve výši 500 000,- Kč nebo 1 000 000,- Kč dle výběru při specifikaci a nastavení akontace. Pro vaši jistotu podstatnou zbývajcí část akontace hradíte až po kolaudaci.** V našem vzorovém příkladu počítáme s akontací 50 % kupní ceny, ale lze to nastavit jakkoliv jinak. Kdo preferuje nižší jednorázový výdaj, ale vyšší splátky, zvolí si akontaci nízkou. Kdo preferuje vyšší jednorázový výdaj, ale nižší splátky, zvolí si vyšší. Rádi vám s individuální kalkulací pomůžeme. Pokud vám na akontaci chybí prostředky, je možné požádat u stavební spořitelny o úvěr na družstevní podíl až do výše 3 500 000,- Kč bez zajištění nemovitostí, možností rozložení splátek až na 25 let a tříletou fixací.

### Anuitní splátka jistiny: průběžné splácení kupní ceny

Poté, co je nemovitost zkolaudována a připravena k nastěhování teprve uhradíte zbylou část akontace a začínáte hradit splátky za nemovitost. Do té doby nic neplatíte. Podle toho, jak vysokou jste si zvolili akontaci, budete splácet **každý měsíc splátku** zbývajcí části jistiny až do úplného splacení. Je to podobný princip jako u splacení hypotéky, jen s tím rozdílem, že jste nemuseli prokazovat příjmy a tím, kdo si vzal „hypotéku“ je v tomto případě družstvo. A je to! Můžete ve svém domě psát nové příběhy vaší rodiny.

\* částka rezervace se samozřejmě odečte od celkové ceny domu



### Dům Pivoňka 9

- Situace
- Výkresy
- Společný prostor
- Architekt k ruce
- V číslech
- Ceny
- O družstvu
- Časová osa

### Platební podmínky

- Materiály
- Standards
- Naše doporučení
- Lokalita
- Fotky z okolí

### Akontace

**7.616.952 Kč**

### Měsíční splátka úvěru

**39.665 Kč**

Kontakt na makléře  
Miloš Snak  
+420 737 565 929  
milos@onetwotree.cz

# Pivoňka 9 Materiály



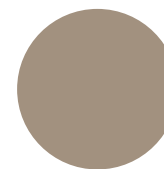
Fasáda světlá hladká a hrubá omítka



Plastová okna

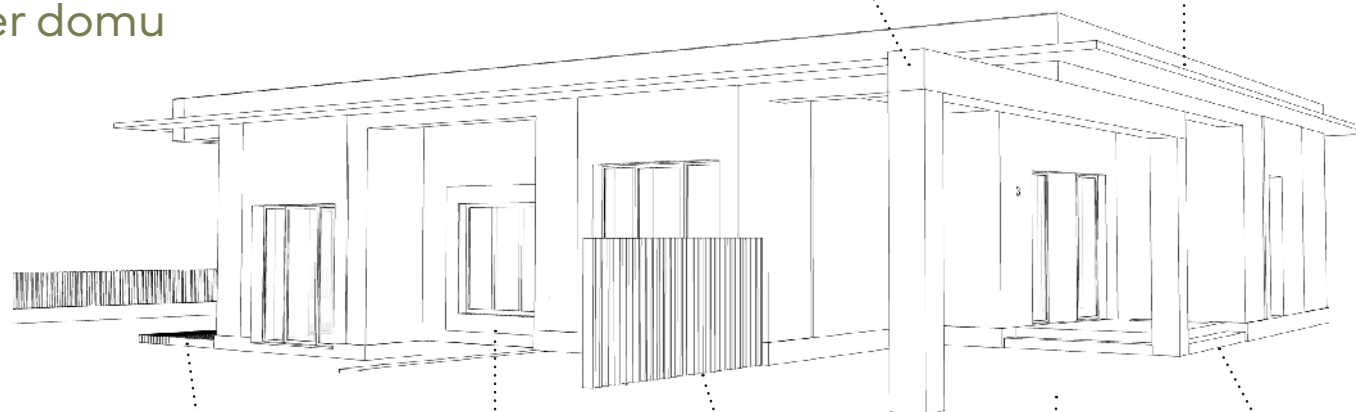


Trámy a sloupy BSH a KVH hranoly



RAL 1019 hliníkový okenní venkovní profil, parapety, střešní oplechování

## Exterier domu



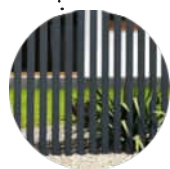
Zahrada dle vlastní kreativity



Dřevěné terasy a schodové trámký



Šambrány oken v hladké omítce u některých domů



Hliníkový plot do ulice a veřejného prostoru



Škrábaný beton s ocelovou pásovinou - vjezdy a chodníčky



Hladký beton s otiskem přírody - vstup

## Dům Pivoňka 9

- Situace
- Výkresy
- Společný prostor
- Architekt k ruce
- V číslech
- Ceny
- O družstvu
- Časová osa
- Platební podmínky

## Materiály

- Standardy
- Naše doporučení
- Lokalita
- Fotky z okolí

(příloha RS)

## Akontace

7.616.952 Kč

## Měsíční splátka úvěru

39.665 Kč

Kontakt na makléře  
Miloš Snak  
+420 737 565 929  
milos@onetwotree.cz

# Pivoňka 9 **Standards**



## Základní popis

**Projekt Domy Hodyně** nabízí k prodeji **kompletně dokončené domy dle vybraných standardů**. K výstavě byly použity klasické stavební materiály pro dřevostavby té nejvyšší kvality.

Při předání se už na nic nečeká. Jednotlivé domy budou dle vybraného standardu a konkrétních specifikací připraveny k nastěhování. Součástí předávaných dokladů bude i kolaudační souhlas, který obdržíte, jakmile vám předáme klíče – tzn. po dokončení legislativního procesu a v návaznosti na převody vlastnických práv v katastru nemovitostí.

V prostoru uličního prostranství najdete zatravněné plochy a sadové úpravy, zpevněné plochy a komunikace s asfaltovým povrchem i betonové dlažby. Samozřejmě nebudou chybět ani návštěvnická parkovací stání či kontejnery na tříděný odpad.

Strachovat se nemusíte ani o vlastní zdroj vody. V projektu se počítá s hlubokým vrtem (50 m), vlastním vododemem i úpravnou vody. Takovou samostatnost určitě ocení každý. Tato technologie dává vlastníkům **kontrolu nad kvalitou a cenou pitné vody**.

Součástí projektu je rovněž vybudování **společného zázemí o rozloze 3 500 m<sup>2</sup>**, které bude sloužit pouze vlastníkům domů z tohoto projektu. Co v něm najdete? Počítejte s **ovocným sadem, biotopem, saunou, zázemím pro letní kino i venkovní kuchyní s grilem a výčepem**. Společný prostor bude doplněn o prvky **parkového mobiliáře**. Sousedící domy mají do prostoru snadný přímý přístup.

Po podpisu Smlouvy o smlouvě budoucí kupní bude následovat proces specifikace, kde si zvolíte materiály a prvky pro dokončení interiéru. Patří sem například interiérové dveře, nášlapné povrchy podlah, zařizovací předměty, obklady, dlažby, atd. Vše najdete v nabízených standardech.

Nenecháme vás ve štychu! **Náš architekt vás provede všemi klientskými změnami** i finálním řešením všech vašich představ. Architekta budete mít k dispozici po dobu celou dobu výběru prvků interiéru v rozsahu 50 hodin.

## Dům Pivoňka 9

- Situace
- Výkresy
- Společný prostor
- Architekt k ruce
- V číslech
- Ceny
- O družstvu
- Časová osa
- Platební podmínky
- Materiály
- Standards**

## Naše doporučení

- Lokalita
- Fotky z okolí

## Akontace

**7.616.952 Kč**

## Měsíční splátka úvěru

**39.665 Kč**

Kontakt na makléře  
Miloš Snak  
+420 737 565 929  
milos@onetwotree.cz

**VIESMANN**

**ABB**

**hansgrohe**

**JABLOTRON**  
CREATING ALARMS

**OneTwoTree** Bydlíte, než napočítáte do tří

# Pivoňka 9 **Standardy**



## Materiály a standardy předem definované

### Stavební konstrukce a materiály

Při plánování výstavby je naší prioritou precizní provedení a s tím se pojí volba kvalitních materiálů a vybavení nejvyšší kvality.

#### Už v základním vybavení nechybí:

- Monolitické opěrné stěny
- Základová železobetonová deska z vodonepropustného betonu přiléhající k terénu
- Odvětrání radonu z podlží tvarovkami „IGLŮ“
- KVH hranoly z dřevěných konstrukcí
- Vnitřní povrchy panelů ze sádrovláknitých desek FERMACELL
- Kvalitní finální povrchové úpravy exteriéru
- Obvodový plášť - zateplení obvodových stěn, dřevovláknitá tepelná izolace o tloušťce 160 + 60 mm
- Střecha – plochá střecha s atikou, PVC foliovou izolací
- Podlahy – samonivelační cementové směsi (např. Cemflow nebo Anhydrit) vhodné pro podlahové vytápění, protože zvyšují jeho účinnost a jsou odolné proti vlhkosti
- Podhledy – sádrokartonové konstrukce
- Malby – dvojnásobná kvalitní malba včetně penetrace
- Povrchové materiály – obklady, dlažby, dřevěné podlahy si můžete zvolit dle vašeho vkusu, sladit interiér vám pomohou naši architekti
- Sanitární keramika, Baterie - můžete si vybrat z široké škály produktů, sladit vám je pomohou opět naši architekti – dvojnásobná kvalitní malba včetně penetrace

### Prvky a technologie domu

Technologie a vybavení domu zahrnuté již v základní ceně domu, je vybráno od renomovaných dodavatelů a zavedených značek.

#### Zvolené prvky jsou ve špičkovém technickém i kvalitativním standardu.

- Vytápění pomocí tepelného čerpadla vzduch - voda, které umožňuje i funkci chlazení v letních dnech.
- Systém teplovodního podlahového vytápění v kombinaci s elektrickými topnými žebříky v koupelnách
- Prémiová plastová okna s izolačním trojsklem se skvělými tepelnými i akustickými parametry
- Fotovoltaický systém bez bateriového úložiště o výkonu 6 kWp
- Moderní vypínače, zásuvky a další koncové prvky elektroinstalace od výrobce ABB, řada Levit.
- Již v základní ceně je součástí elektroinstalace domácí videotelefon od výrobce ABB s velkým dotykovým displejem.
- Příprava pro spotřebiče – pro napojení automatické pračky, vývody teplé a studené vody ukončené rohovými ventily, kanalizace pro napojení rozvodů ke dřezu a myčce
- Z exteriéru jsou připraveny skryté kastlíky pro žaluzie vč. přívodu elektroinstalace – instalaci elektricky ovládaných hliníkových žaluzií si můžete případně objednat kdykoliv.
- V interiérových podhledech připravené kastlíky pro závěsy a záclony ve vybraných místnostech.

Součástí kastlíků je i elektroinstalace umožňující osazení LED osvětlení.

- Retenční nádrž na dešťovou vodu – betonová, o objemu 5 m<sup>3</sup> zapuštěná v zemi před domem, součástí je příprava pro čerpadlo a zemní zásuvka pro napojení závlahy
- Měření – samostatné měření vody je umístěno v technické místnosti a měření elektřiny pro každý dům je umístěno v pilířku
- Podlahy teras – kvalitní borovicová prkna s úpravou ThermoWood kladená na dřevěný rošt a terasové terče
- Vjezdy a chodník k domu – betonová mazanina z česaného betonu
- Odpad – prostor na popelnici komunálního odpadu
- Oplocení – směrem do ulice tvořené hliníkovými prvky designově sladěnými s charakterem projektu, dělicí ploty mezi objekty jsou ze svařovaného pletiva PILOFOR
- Poštovní schránka – bude předána k instalaci při předání domu
- Parkování – u většiny domů 1 garáž a 1 venkovní stání u některých domů venkovní stání pro 2 auta

### Dům Pivoňka 9

Situace  
Výkresy  
Společný prostor  
Architekt k ruce  
V číslech  
Ceny  
O družstvu  
Časová osa  
Platební podmínky  
Materiály  
**Standardy**

### Naše doporučení

### Lokalita

### Fotky z okolí

(příloha RS)

### Akontace

**7.616.952 Kč**

### Měsíční splátka úvěru

**39.665 Kč**

Kontakt na makléře

Miloš Snak

+420 737 565 929

milos@onetwotree.cz

# Pivoňka 9 Naše doporučení



## Naše doporučení

Nejste expertem na technologické vybavení domů a uvítali byste radu zkušených odborníků? Inspirujte se těmito doporučeními. Pokud to váš rozpočet dovolí, doporučujeme toto volitelné vybavení:

1. Elektronický zabezpečovací systém. EZS vám přidá na pocitu klidu, kdy budete mít jistotu, že je doma vše v pořádku, i když třeba právě relaxujete na dovolené. Navíc jsou dnes všechny systémy ovladatelné odkudkoli z displaye vašeho mobilního telefonu. Systém umožňuje napojení na pult centrální ochrany což znamená, že váš dům hlídá bezpečnostní agentura a zásahová jednotka se k vašemu domu v případě narušení bezpečnosti dostane v řádu jednotek minut.
2. Bateriové úložiště. Výrazně zvyšuje efektivitu celého fotovoltaického systému, protože nemusíte vyrobenou elektřinu spotřebovávat ve stejném čase, kdy se vyrábí, ale ukládáte ji do baterie a spotřebováváte průběžně provozem celého domu tehdy, kdy potřebujete. Uloženou energii samozřejmě můžete použít také pro nabíjení elektromobilu.
3. Autonabíječka - wallbox. K fotovoltaickému systému doplněnému o bateriové úložiště se rozhodně vyplatí pořídit nabíjecí stanici pro elektromobily. Nabíjením auta z fotovoltaického výrazně snížíte provozní náklady na cestování na krátké vzdálenosti, což může být každodenní cesta do práce.
4. Předokenní žaluzie. Nejen, že zajišťují určitou míru soukromí a jsou příjemným estetickým prvkem, v létě navíc výraznou měrou pomáhají s udržováním tepelné pohody uvnitř domu.

### Dům Pivoňka 9

Situace  
Výkresy  
Společný prostor  
Architekt k ruce  
V číslech  
Ceny  
O družstvu  
Časová osa  
Platební podmínky  
Materiály  
Standardy

### Naše doporučení

Lokalita  
Fotky z okolí

### Akontace

7.616.952 Kč

### Měsíční splátka úvěru

39.665 Kč

Kontakt na makléře  
Miloš Snak  
+420 737 565 929  
milos@onetwotree.cz

**OneTwoTree** Bydlíte, než napočítáte do tří

# Pivoňka 9 **Lokalita**



Lokalita	Hodyně u Skuhrova
Autem do vnitřní Prahy	33 minut
Hromadnou dopravou na Smíchovské nádraží	45 minut
Autem do Berouna	18 minut
Hromadnou dopravou do Berouna	45 minut
Dopravní dostupnost D4	15 minut
Dopravní dostupnost D5	18 minut
Autem na Šumavu	2 hodiny



## Dům Pivoňka 9

Situace  
Výkresy  
Společný prostor  
Architekt k ruce  
V číslech  
Ceny  
O družstvu  
Časová osa  
Platební podmínky  
Materiály  
Standards  
Naše doporučení

## Lokalita

Fotky z okolí

## Akontace

**7.616.952 Kč**

## Měsíční splátka úvěru

**39.665 Kč**

**OneTwoTree** Bydlíte, než napočítáte do tří

Kontakt na makléře  
Miloš Snak  
+420 737 565 929  
milos@onetwotree.cz

# Pivoňka 9 **Fotky z okolí**



**OneTwoTree** *Bydlíte, než napočítáte do tří*

Kontakt na makléře  
Miloš Snak  
+420 737 565 929  
milos@onetwotree.cz

# Pivoňka 9 Fotky z okolí



Překrásná oblast, kde se stýká CHKO Český kras při řece Berounce s přírodním parkem Brdských Hřebenů, neohromí jen svými přírodními hodnotami, ale také poklidem obce, která si neprošla překotným růstem spojeným s nešvary satelitních měst, tolik typickým osudem okolí Prahy. Vyberte si život v přátelské obci blízko lesa, odkud můžete vyrazit se psem, s dětmi, nebo si jenom tak vyčistit hlavu na překrásné vyhlídky na Babce, dát jedno vychlazené v některé z okolních hospůdek, nebo dojet až na Stožec. A když vám nebude procházka stačit, můžete vyrazit dál. Na kole jste v oblíbeném lomu Amerika nebo na Karlštejně za chvíli. Když zatoužíte po kultuře a historii, není to daleko ani do kláštera Skalka, zámku v Mníšku pod Brdy.

Klidné procházky samozřejmě nejsou jediným způsobem, jak si „dobít baterky.“ Společnost a mnohé způsoby kulturního vyžití nabízí nedaleké Řevnice, do jejichž centra je to jen 6 km. V něm se koná řada zajímavých akcí, festivalů, pálení čarodějnic nebo představení v lesním divadle. Samozřejmostí jsou také kavárny, lokální pivo z malých pivovarů, kino a restaurace. A když se v parném letním dni budete chtít zchladit, dobřichovický jez také není daleko. Milovníci krásné přírody si však rozhodně nenechají ke koupání ujít lom Kosov.

